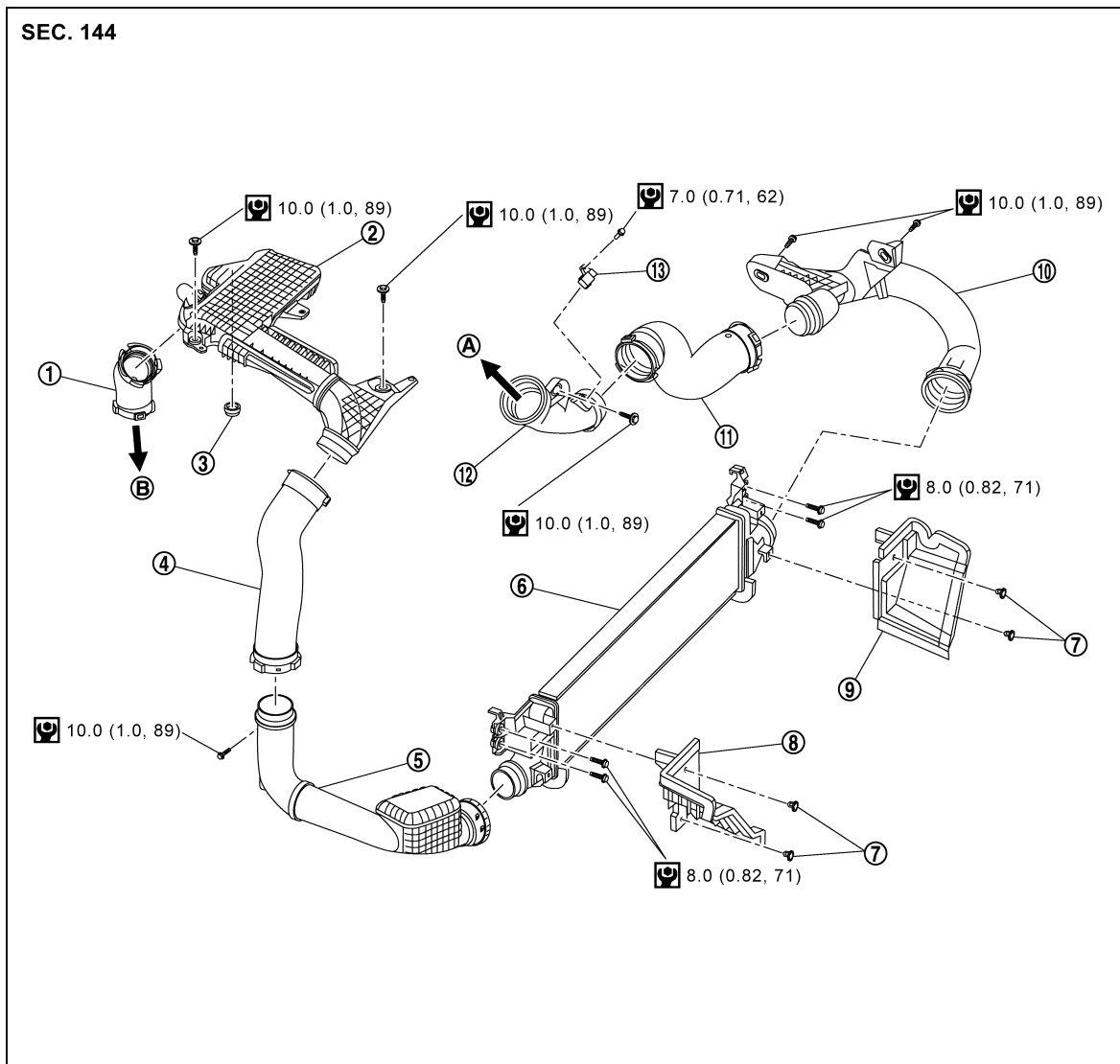


增压空气冷却器：分解图

KR20DDET 发动机

RDE-000976826



RDE-000976826-01-000225519

①	进气软管 1	②	进风口谐振器	③	橡胶块
④	进气软管 2	⑤	进气管	⑥	增压空气冷却器
⑦	卡子	⑧	空气导管（右侧）	⑨	空气导管（左侧）
⑩	出风口管	⑪	出风口软管 1	⑫	出风口软管 2
⑬	涡轮增压器增压压力传感器（带进气温度传感器 2）				
A	至电子节气门控制执行器。参考 进气歧管：分解图 。	B	至涡轮增压器。参考 涡轮增压器：分解图 。		
	: N·m (kg-m, in-lb)				

增压空气冷却器：拆卸和安装

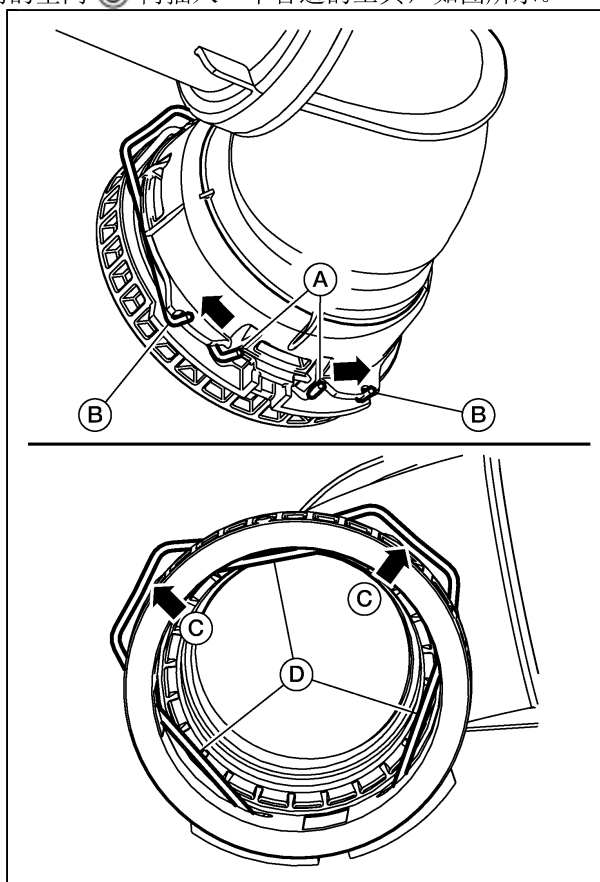
KR20DDET 发动机

RPR-000976827

增压空气冷却器

拆卸

- 1 拆下前面板。参考[前保险杠：拆卸和安装](#)。
- 2 拆下空气导管（右侧/左侧）。请参考[增压空气冷却器：分解图](#)。
- 3 按照以下步骤从增压空气冷却器上断开进气管：
 - a 在进气管和弹簧之间的空间 **C** 内插入一个合适的工具，如图所示。



RPR-000976827-03-BIA0262ZZ

A	: 锁定位置
D	: 标签

- b 向上移动弹簧，直到弹簧处于解锁位置 **B**，并拉出进气管。

注意：

使用胶带或其他方式封住开口，以防异物进入增压空气冷却器或排气管。

- 4 拆下螺栓，并拆下增压空气冷却器。

注意：

使用胶带或等同产品封住开口，以免异物进入增压空气冷却器。

安装

安装顺序与拆卸相反。

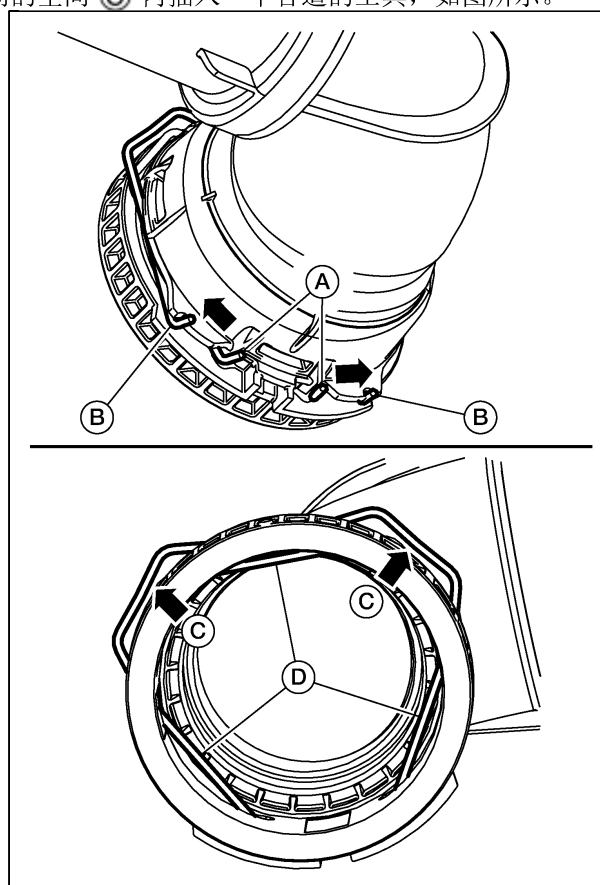
注意：

不要向进气管或排气管上涂覆发动机机油、其他机油或润滑脂。

排气管

拆卸

- 1 拆下空气管 2。请参考[空气滤清器和空气管：分解图](#)。
- 2 拆下空气滤清器总成。参考[空气滤清器和空气管：分解图](#)。
- 3 拆下出风口软管 1。请参考[空气滤清器和空气管：分解图](#)。
- 4 拆下前面板。参考[前保险杠：拆卸和安装](#)。
- 5 按照以下步骤从电子节气门控制执行器上断开排气管：
 - a 在排气管和弹簧之间的空间 ③ 内插入一个合适的工具，如图所示。



RPR-000976827-09-BIA0262ZZ

①	: 锁定位置
②	: 标签

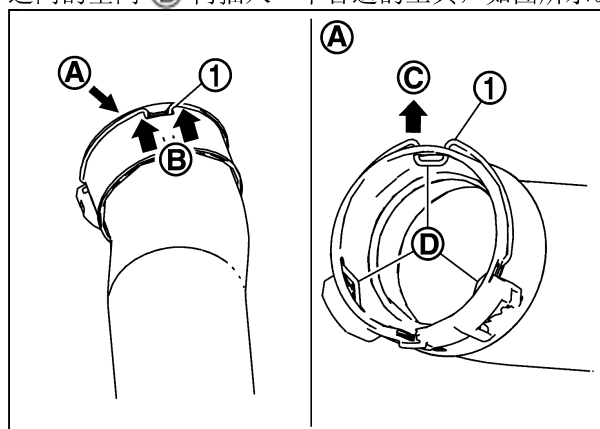
- b 向上移动弹簧，直到弹簧处于解锁位置 ②，并拉出排气管。

注意：

使用胶带或其他方式封住开口，以防异物进入增压空气冷却器或电子节气门控制执行器。

6 按照以下步骤从增压空气冷却器上断开排气管：

a 在排气管和弹簧 ① 之间的空间 ② 内插入一个合适的工具，如图所示。



RPR-000976827-07-PBIA6194ZZ

Ⓐ	: 箭头视图
Ⓒ	: 弹簧移动方向
Ⓓ	: 标签

b 向上移动弹簧，并拉出排气管。

注意：

使用胶带或其他方式封住开口，以防异物进入增压空气冷却器或电子节气门控制执行器。

7 拆下排气管。

注意：

拆下排气管时，小心不要损坏散热器芯。

8 如有必要，从排气管上拆下涡轮增压器增压传感器（带进气温度传感器-2）。

安装

安装顺序与拆卸相反。

注意：

不要向进气软管 1 或进气软管 2 上涂覆发动机机油、其他机油或润滑脂。

- 重新加注发动机冷却液。参考[发动机冷却液：加注](#)。

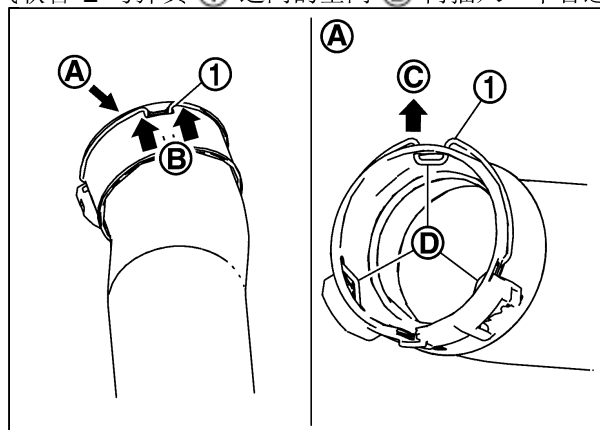
进气谐振器

拆卸

1 拆下发动机盖。请参考[发动机盖：分解图](#)。

2 按照以下步骤从进气软管 1 和进气软管 2 上断开进气谐振器：

a 在进气软管 1 或进气软管 2 与弹簧 ① 之间的空间 ② 内插入一个合适的工具， 如图所示。



RPR-000976827-05-PBIA6194ZZ

Ⓐ	: 箭头视图
Ⓒ	: 弹簧移动方向
Ⓓ	: 标签

b 向上移动弹簧， 并拉出进气软管 1 或进气软管 2。

注意：

使用胶带或其他方式封住开口， 以防异物进入进气管 1 或进气管 2。

3 拆下螺栓， 并拆下进气谐振器。请参考[增压空气冷却器： 分解图](#)。

安装

安装顺序与拆卸相反。

注意：

不要向进气软管 1 或进气软管 2 上涂覆发动机机油、 其他机油或润滑脂。

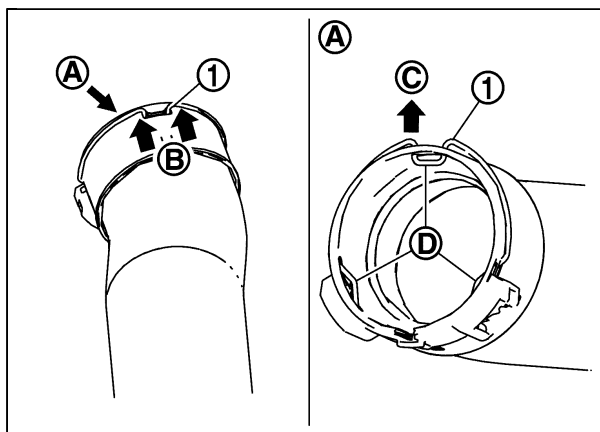
进气管

拆卸

1 拆下发动机盖。请参考[发动机盖： 拆卸和安装](#)。

2 按照以下步骤从进气谐振器上断开进气软管：

a 在进气软管和弹簧 ① 之间的空间 ② 内插入一个合适的工具， 如图所示。



RPR-000976827-11-PBIA6194ZZ

(A)	: 箭头视图
(C)	: 弹簧移动方向
(D)	: 标签

b 向上移动弹簧，并拉出进气软管。

注意：

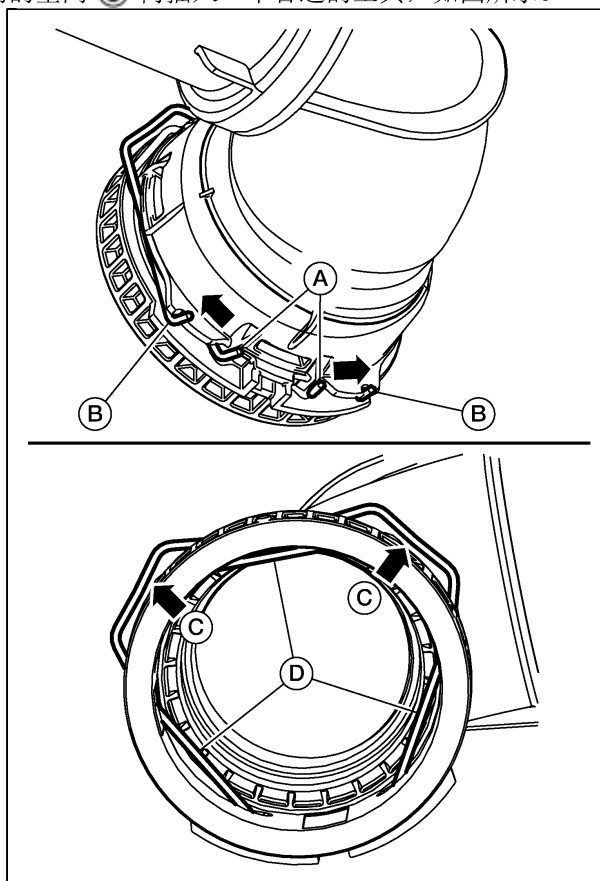
使用胶带或其他方式封住开口，以防异物进入进气管或进气谐振器。

3 拆下清洗器罐进口管。

4 拆下前面板。参考[前保险杠：分解图](#)。

5 按照以下步骤从增压空气冷却器上断开进气管：

a 在进气管和弹簧之间的空间 (C) 内插入一个合适的工具，如图所示。



RPR-000976827-10-BIA0262ZZ

Ⓐ	: 锁定位置
Ⓓ	: 标签

b 向上移动弹簧，直到弹簧处于解锁位置 Ⓑ，并拉出进气管。

注意：

使用胶带或其他方式封住开口，以防异物进入增压空气冷却器。

6 从进气软管上拆下进气管。

安装

安装顺序与拆卸相反。

注意：

不要向进气软管或进气管上涂覆发动机机油、其他机油或润滑脂。